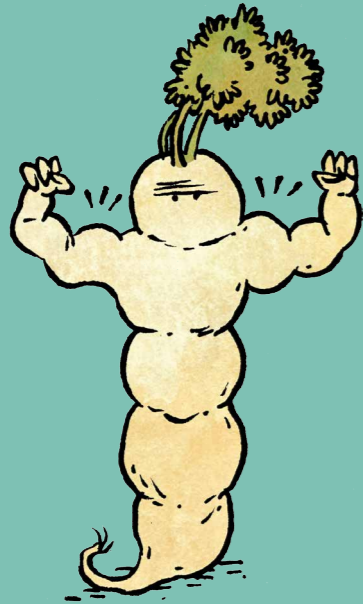


# PROBIO :

L'environnement est un moteur qui pousse les organismes vivants à constamment s'adapter à des contraintes en évolution. Chez les plantes, cela peut passer par la production de molécules actives qui leur permettent de se défendre contre des agresseurs.



Ces molécules sont depuis longtemps exploitées par l'homme, notamment dans le cadre de la médecine traditionnelle. Avec le développement de méthodes modernes les chercheurs ont pu identifier ces principes actifs et les modifier pour les rendre plus efficaces pour différents usages (santé, agriculture, cosmétique...).

*Ce fascicule est une introduction à la visite de laboratoires dans lesquels les différentes étapes de la fabrication de ces biomolécules sont réalisées.*

## LE PARCOURS D'UNE BIOMOLÉCULE



