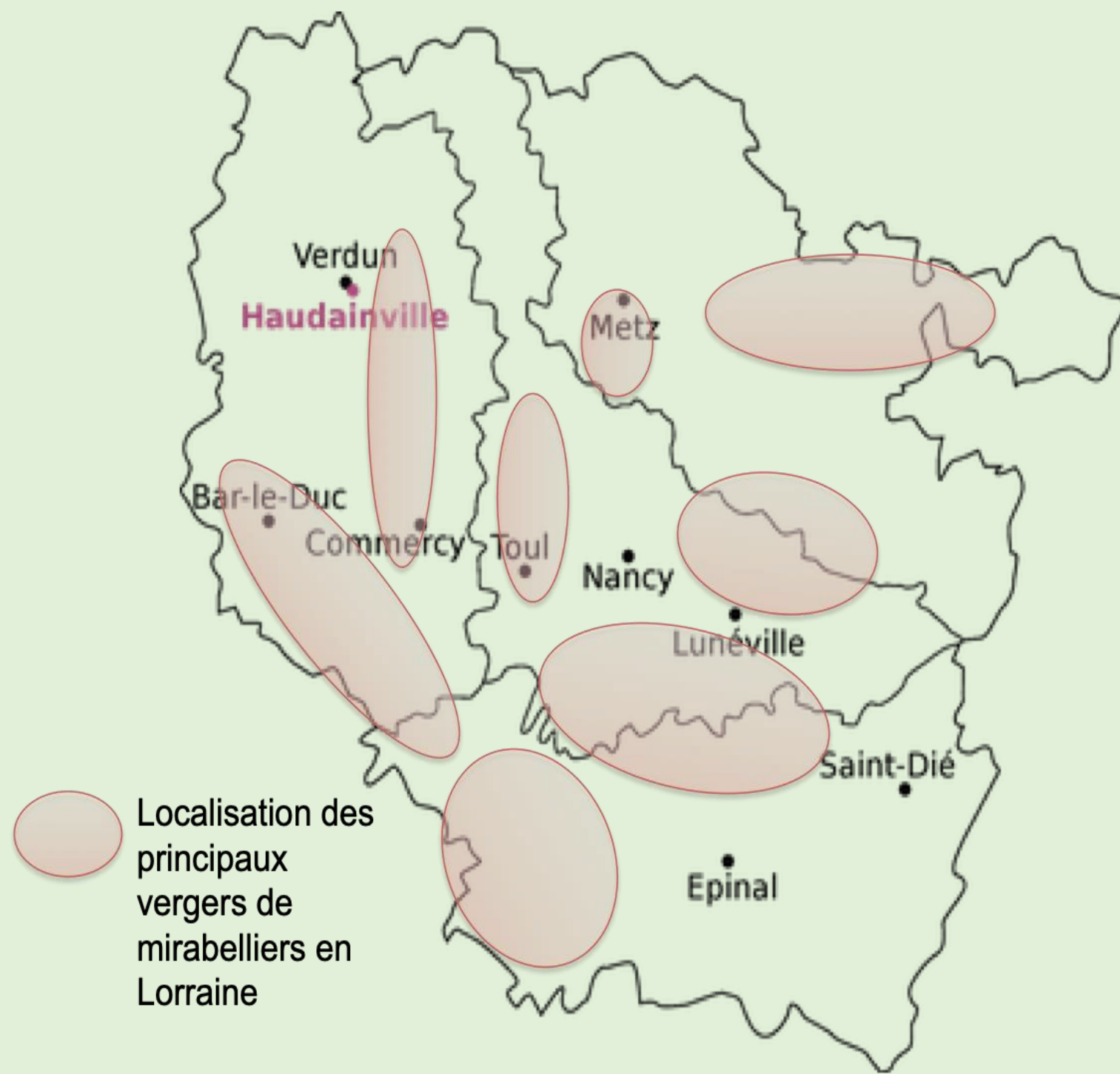


La mirabelle: un produit territorial phare

Mirabelle et patrimoine lorrain

Aujourd'hui, la filière IGP Mirabelles de Lorraine concerne environ 70 exploitations agricoles. Environ 7 mirabelles sur 10 récoltées dans le monde le sont en Lorraine, avec 250 000 mirabelliers pour 1000 hectares cultivés.

La structure géologique de la Lorraine est particulièrement intéressante. Une succession d'affleurements orientés Nord-Sud offre un relief de plateaux, côtes et plaines qui s'enchaînent d'Est en Ouest. Ce type de paysage est favorable à l'installation de vignes et de vergers car les pentes sont bien exposées.



B	Bois
Vi	Vignes
Vg	Vergers
P	Prairies
C	Cultures

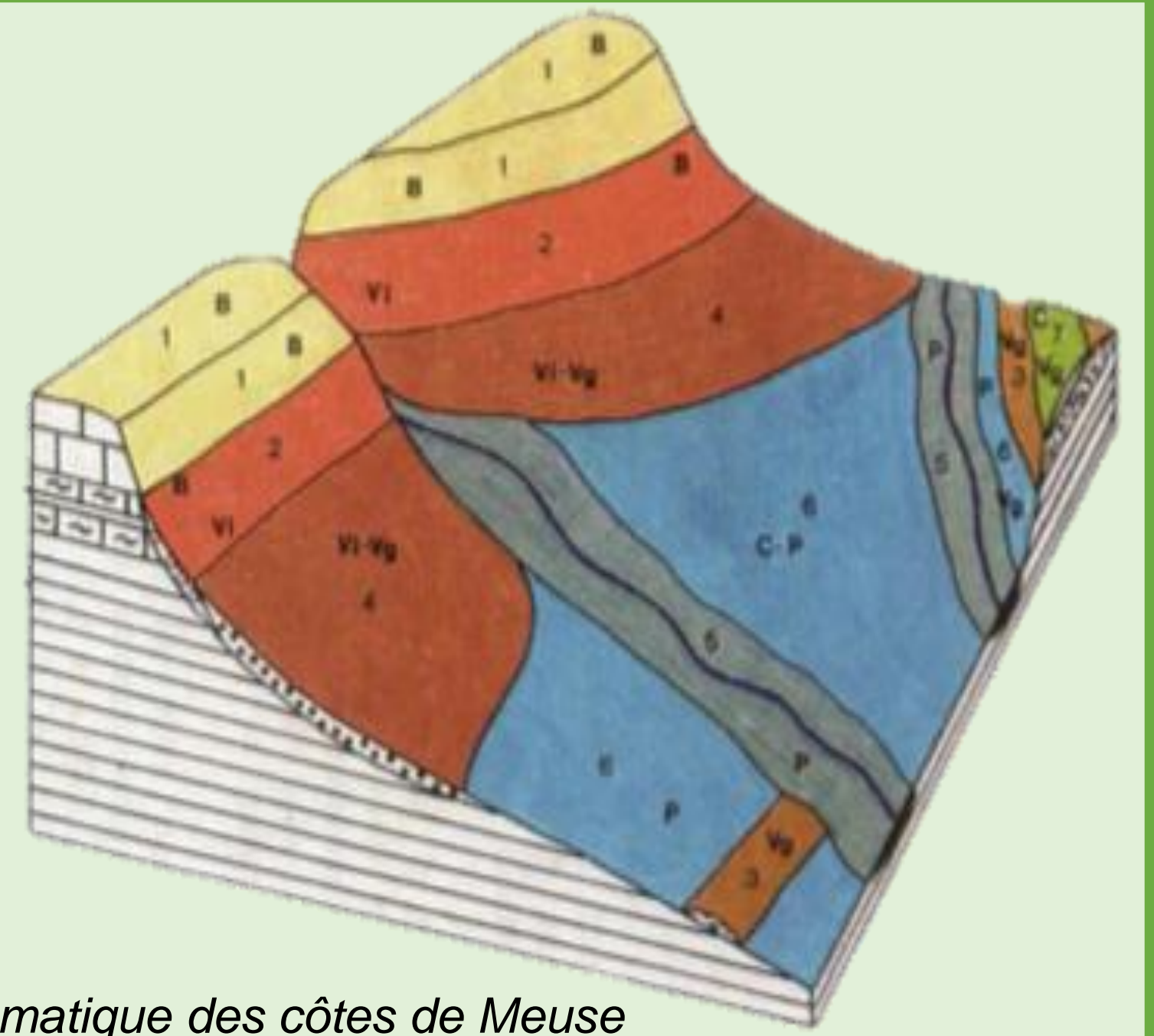


Diagramme schématique des côtes de Meuse

Forêts

Les vergers de mirabelliers représentent un élément de l'identité régionale Lorraine. Ils servent de décor familier aux villages groupés et leurs arbres donnent les coloris aux divers paysages.

Vergers

Le paysage traditionnel Lorrain est caractérisé par des forêts sur les hauteurs, des vergers sur les pentes, des jardins et villages à flanc de côte, et des cultures ainsi que des prairies en fond de vallée.

Cultures

La filière IGP Mirabelles de Lorraine c'est :

- 200 producteurs, 70 exploitations agricoles, 2 coopératives
- 700 hectares cultivés
- 5 000 tonnes de production annuelle

Un mirabellier représente un profit d'environ 75 euros par ans.



Economie

Technique



La culture et la transformation de la mirabelle sont pérennisés grâce à la transmission de savoir-faire ancestraux.

Le développement des techniques d'entretien des vergers a permis de passer d'un rendement par arbre de 15 kg en 1980 à 80 kg en 2017. Les nombreuses techniques de transformation de la mirabelle contribuent à la renommée de ce fruit emblématique de la Lorraine, tout en permettant

l'amortissement du caractère saisonnier de sa production. Parmi elles, la distillation jouit d'une AOC qui confère à l'eau de vie produite un caractère unique.

Savoir-faire, social



Tourisme

Entretien



Environnement

Paysage Biodiversité



Les vergers sont des éléments majeurs du paysage, véritables reflets de la conservation du patrimoine lorrain.

L'entretien des vergers constitue un enjeu environnemental et culturel essentiel à la préservation de la filière. Les vergers abandonnés sont de véritables niches à maladies diverses et variées, en plus de venir ternir le paysage lorrain.

La riche histoire, l'impact actuel et les nombreux projets mis en place à son effet font de la mirabelle une vitrine considérable de la région Lorraine. La qualité de ces fruits, confirmée par l'obtention d'un IGP, permet de les valoriser de multiples façon. Différents projets naissent aujourd'hui, ayant tous pour objectif d'assurer et de promouvoir la mirabelle, au niveau régional, national et même international. Le maintien des vergers, professionnels et particuliers, repose sur un investissement collectif, de la part de tous les acteurs de la filière. Au regard des enjeux que représente la filière mirabelle, des initiatives de particuliers et d'associations bénévoles voient aujourd'hui le jour.

- L'association « Ad Mirabelles » : entretien des vergers de particuliers
- L'association « Les écos-pattes » : promeut et développe l'éco-pâturage pour l'entretien et la valorisation d'espaces verts et naturels.



UNIVERSITÉ DE LORRAINE

