

Impact environnemental des Fermiers d'Ici

Les Fermiers d'Ici est une entreprise traiteur soutenant l'agriculture biologique et locale. Elle est dirigée par M. Magot, qui porte une attention particulière à produire des repas de qualité tout en minimisant son impact environnemental. Pour cela, il est primordial de quantifier cet impact afin de comprendre quels sont les secteurs les plus néfastes de son activité puis proposer des solutions plus écologiques et adaptées aux besoins économiques et fonctionnels de l'entreprise.

I. Analyse de la demande

M. Magot, commanditaire du projet

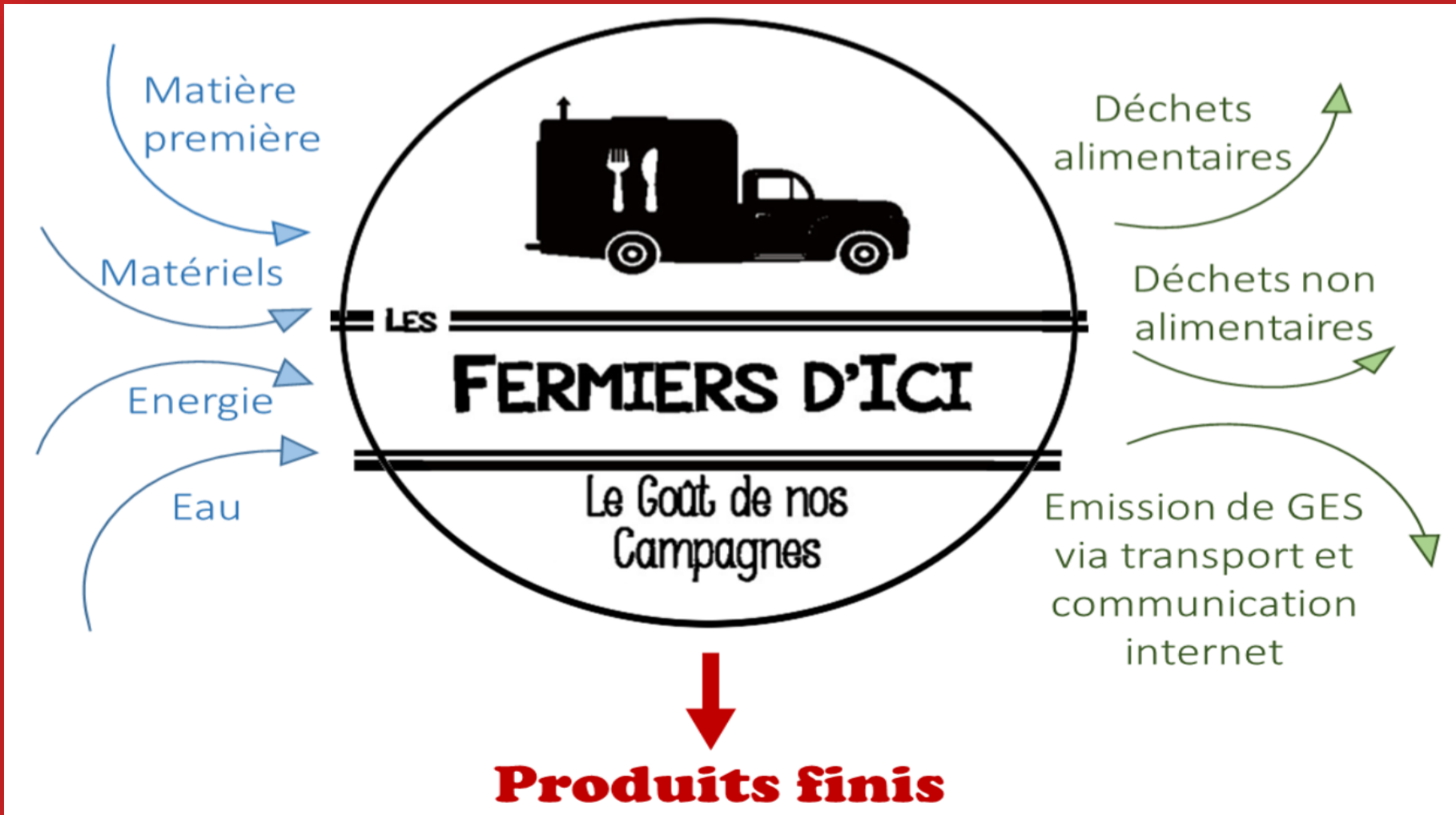
J'aimerais réduire au maximum l'impact environnemental de mon activité. Comment puis-je faire cela?

Etudiants, réalisateurs du projet

Tout d'abord, il faudrait quantifier l'impact dans chacun des pôles de l'entreprise (transport, consommation...). Ensuite nous pourrions proposer des solutions pour réduire celui qui est le plus néfaste.

Etudiants, réalisateurs du projet

Nous avons schématisé les différents pôles de l'entreprise :



M. Magot, commanditaire du projet

Quelle technique allez-vous utiliser ?

II. Comment évaluer l'impact environnemental ?

Guide d'Auto-Diagnostic Environnemental

Il vise à bâtir et à valider une démarche de management environnemental qui soit réaliste et adaptée aux enjeux et au contexte de l'entreprise

- Rapide
- Facile à interpréter
- Critères qualitatifs
- non adapté à l'artisanat

epe
entreprises pour l'environnement

Bilan Carbone

Outil de l'ADEME qui permet d'évaluer l'ensemble des émissions de GES directes ou indirectes, pour un produit donné.

- Disponibilité des données sur l'ADEME
- Simplicité d'utilisation
- Résultats exprimés en équivalent kg de CO₂
- Manque de certaines valeurs
- Pas d'évaluation de l'impact sur la biodiversité

Analyse du cycle de vie (ACV)

Il caractérise les impacts environnementaux d'un produit tout au long de son cycle de vie selon 4 catégories : la santé humaine, la qualité des écosystèmes, l'épuisement des ressources et les changements climatiques.

- Analyse selon différents critères
- Exhaustive
- Méthode longue à mettre en œuvre

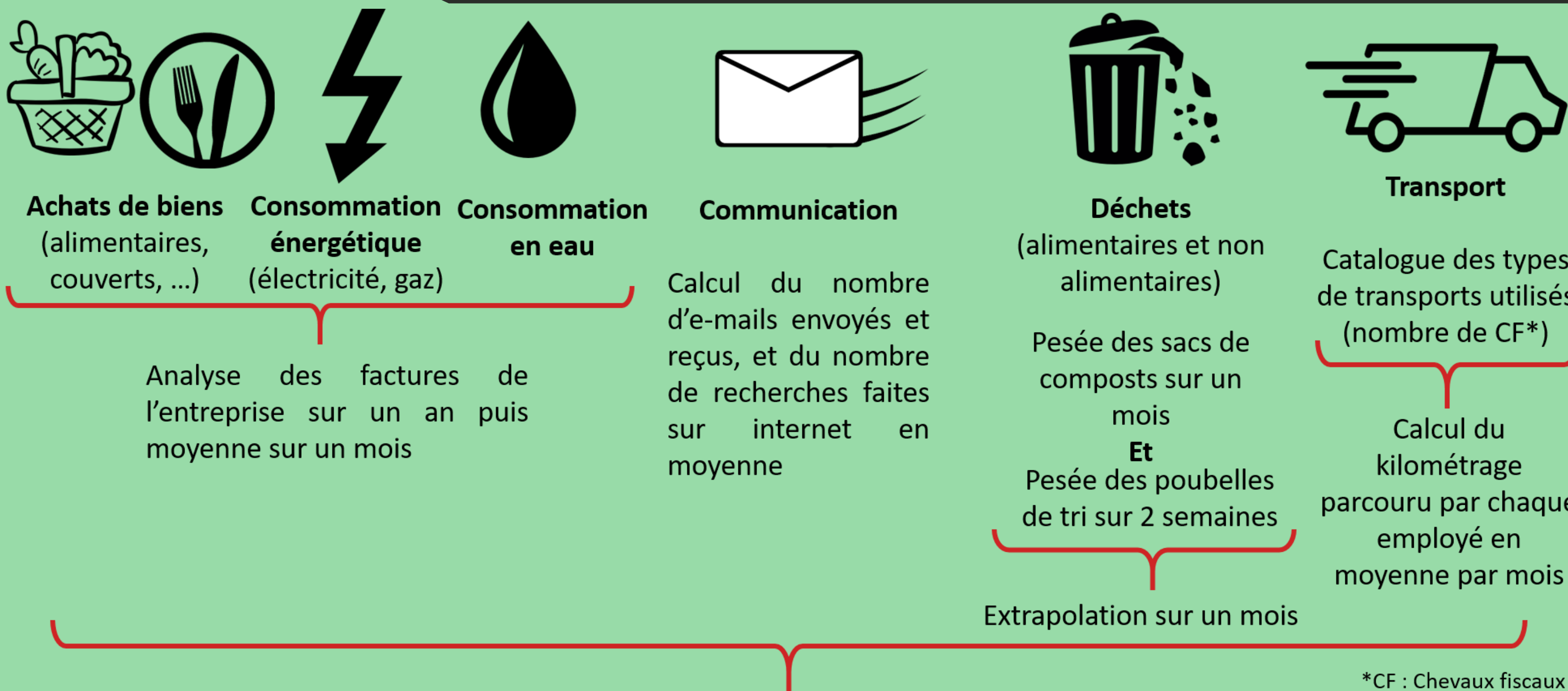
Elle mesure la surface terrestre bioproductive nécessaire pour produire les biens et services consommés et pour traiter les déchets produits.

Empreinte Ecologique

- Evaluation de l'impact sur la biodiversité
- Evaluation monocritère
- Méthode longue à mettre en œuvre

Nous avons choisi de réaliser un bilan carbone car c'est la seule méthode qui permet d'obtenir un résultat exprimé dans une unité commune. De plus c'est une méthode complète, réalisable à notre échelle et dans le temps imparti.

IV. Réalisation du Bilan Carbone

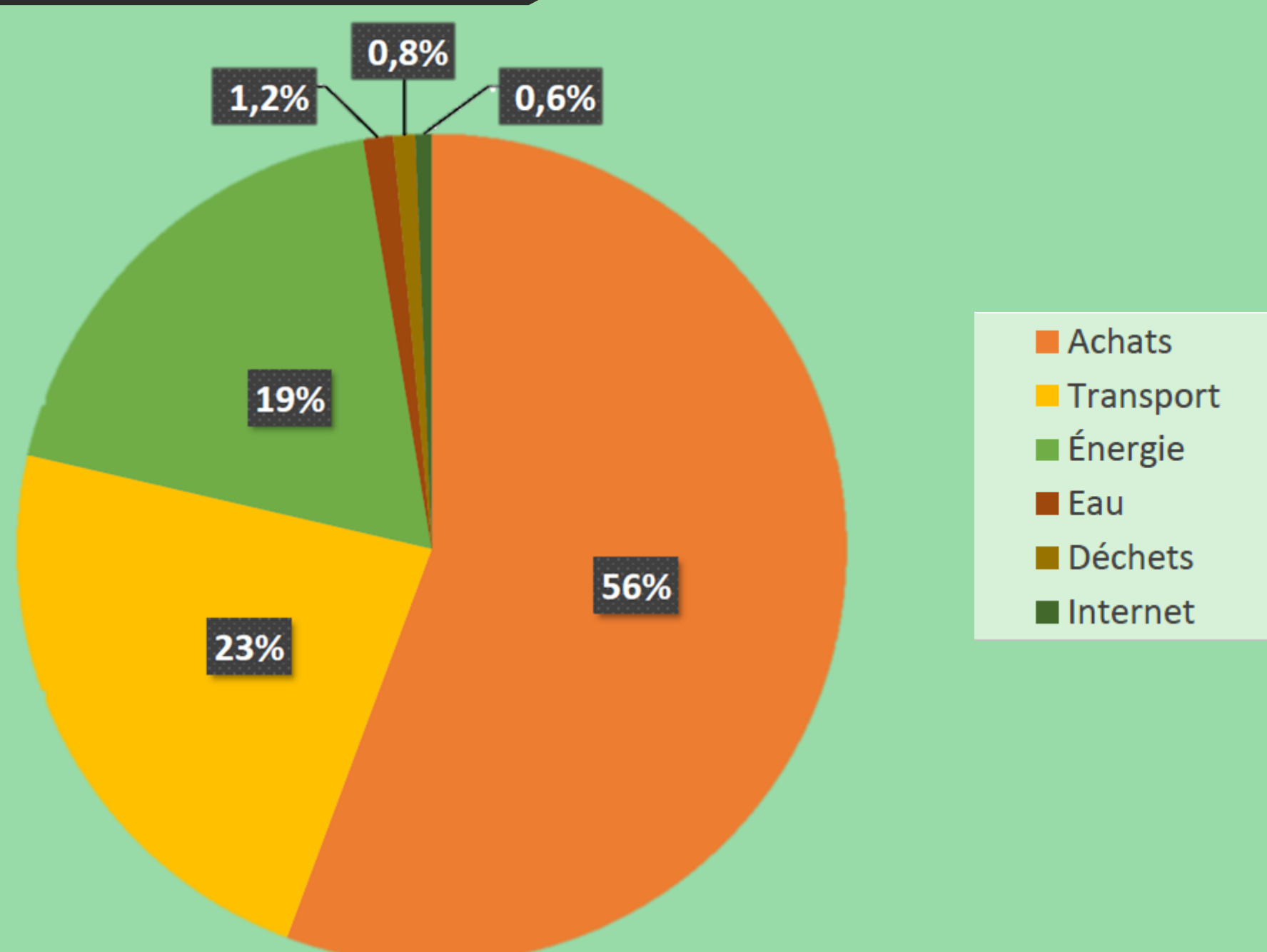


Conversion en kilogramme de CO₂ rejetés grâce aux données de l'ADEME

Schéma du protocole réalisé pour déterminer le bilan carbone de l'entreprise

V. Les résultats obtenus

Graphique présentant la part des différents pôles de l'entreprise dans le bilan carbone



III. Calculer l'équivalent en kg CO₂

Pour constituer sa base de données, l'ADEME a réalisé une ACV pour chaque produit. Elle permet de déterminer la quantité totale de CO₂ émise dans l'atmosphère à l'issue des différents processus ponctuant le cycle de vie d'un produit. Cette quantité est exprimée en kilogramme de CO₂ par kilogramme de produits.

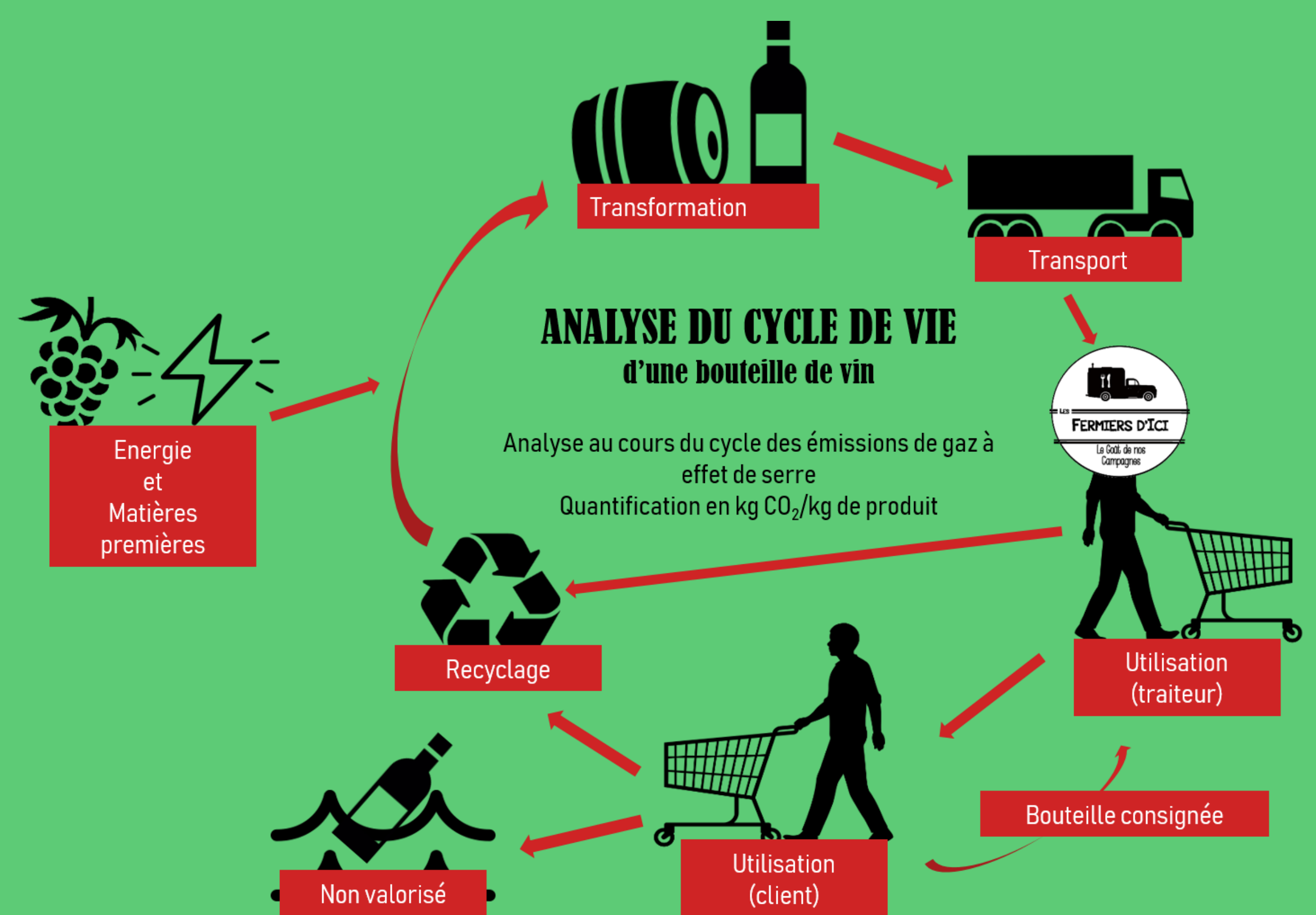


Schéma des différentes étapes de vie d'une bouteille de vin



L'ADEME est un organisme public de conseil et de recherche qui vise à améliorer les connaissances et les démarches environnementales des entreprises, des collectivités locales, des pouvoirs publics et du grand public.

A l'issue du bilan carbone effectué sur l'entreprise *Les Fermiers d'Ici* nous pouvons conclure que les domaines les plus polluants de l'entreprise sont les achats de biens, le transport et l'énergie. Les achats alimentaires étant le cœur de l'activité des *Fermiers d'Ici*, il est préférable de proposer des solutions dans le cadre du transport ou de l'énergie. De plus, des efforts sont déjà fournis sur la qualité et la provenance des aliments. Il faudrait ouvrir la réflexion sur des solutions de transport alternatives en analysant les différents impacts environnementaux du vélo électrique par exemple.

