

UN PARCOURS ÉTUDIANT

ÉQUITABLE A L'ENSAIA

QU'EST CE QUE LE COMMERCE ÉQUITABLE ?

Le commerce équitable est une alternative au commerce mondial dominant. En s'appuyant sur des chaînes commerciales plus courtes et transparentes, il permet aux producteurs de vivre décemment de leur travail et d'être acteurs de leur modèle de développement.

In fine, le commerce équitable est le pilier d'une économie respectueuse des droits économiques, sociaux culturels et environnementaux.

ENVIRONNEMENT DIALOGUE *Sensibilisation* SOCIÉTÉ ÉCONOMIE

UN NOUVEAU LABEL : "ÉCOLES ET UNIVERSITÉS ÉQUITABLES"

- ✱ Mettre en place un comité de pilotage multi-acteurs (COFIL)
- ✱ Acheter des produits issus du commerce équitable
- ✱ Sensibiliser & former au commerce équitable
- ✱ Communiquer sur les événements et les engagements de l'école
- ✱ Instaurer des partenariats extérieurs et des jumelages

- ✱ 95% des étudiants le connaissent
- ✱ 50% l'ont découvert en magasin



COMMERCE ÉQUITABLE NORD-SUD

Paniers équitables : Composés de produits issus de producteurs du Sud en partenariat avec Artisans du Monde. Action orchestrée par l'association Ingénieurs Sans Frontières



Marché mensuel
de produits locaux

SAIAMAP
Paniers biologiques
et locaux
chaque semaine



Produits
en vrac

ACHAT LOCAL

La KAL
Tartines 100%
biologiques et locales



BOUZULE

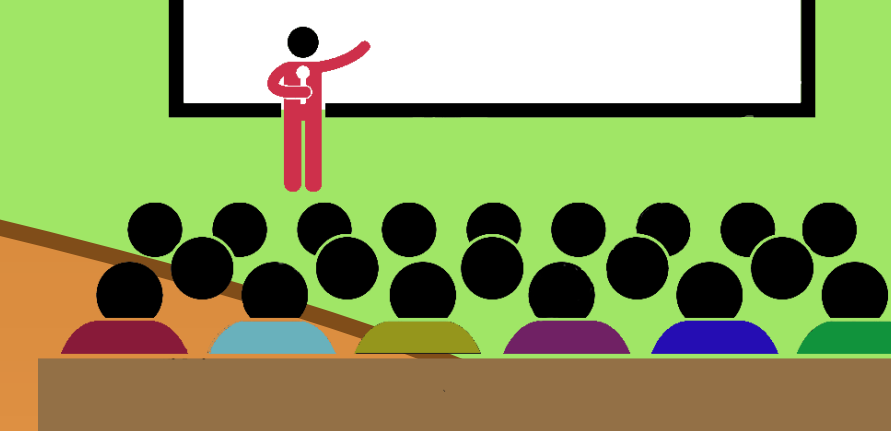


Fromage
de chèvre

SENSIBILISATION &
PROMOTION

Conférence sur le commerce
équitable en première année
dans le cadre du module
Développement Durable et
Responsabilité Sociétale des
Entreprises

Commerce Equitable



EN SAVOIR PLUS SUR LE COMMERCE ÉQUITABLE

Site internet ensaia-equitable.fr :

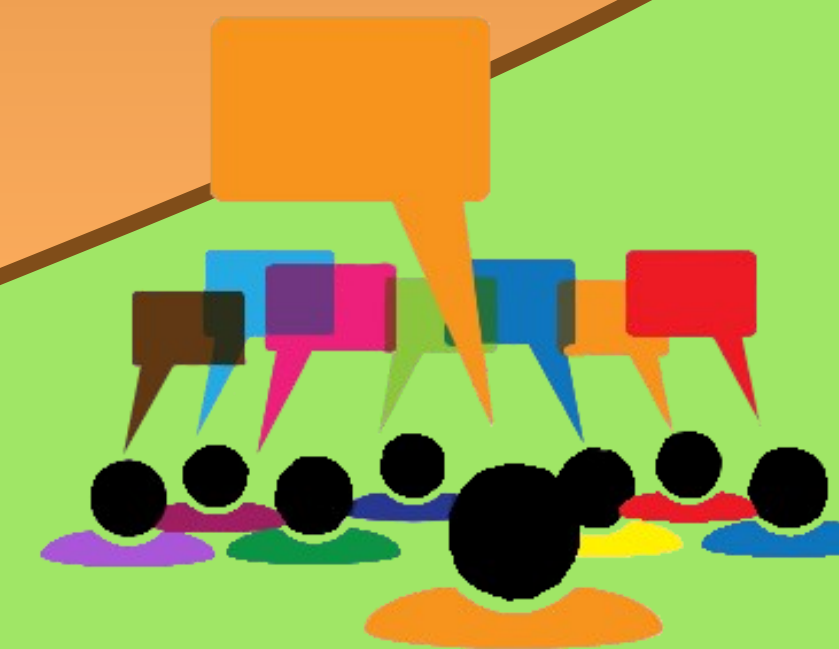
Pour rester connecter sur tout ce qui se passe à l'ENSAIA



Le Petit Guide du commerce
équitable : Conçu par les
élèves de l'ENSAIA pour les
élèves de l'ENSAIA



Actions de sensibilisation lors
d'événements au sein de l'ENSAIA,
comme la Quinzaine du Commerce
Équitable

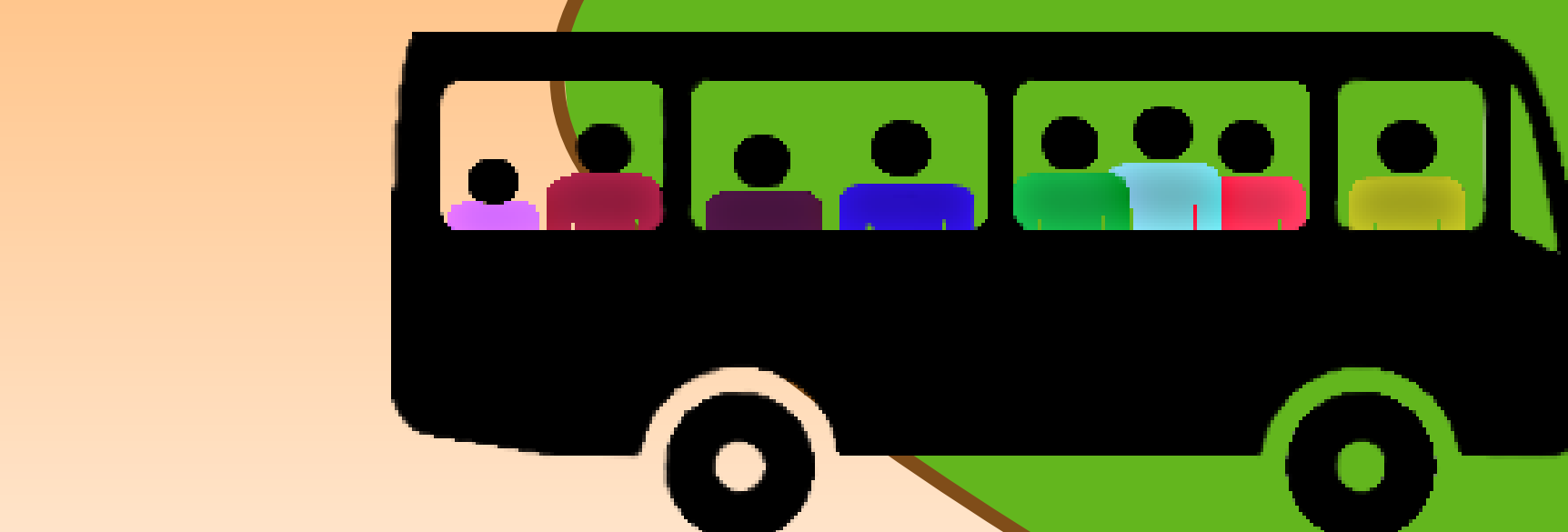


JUMELAGE
AVEC SARREBRUCK

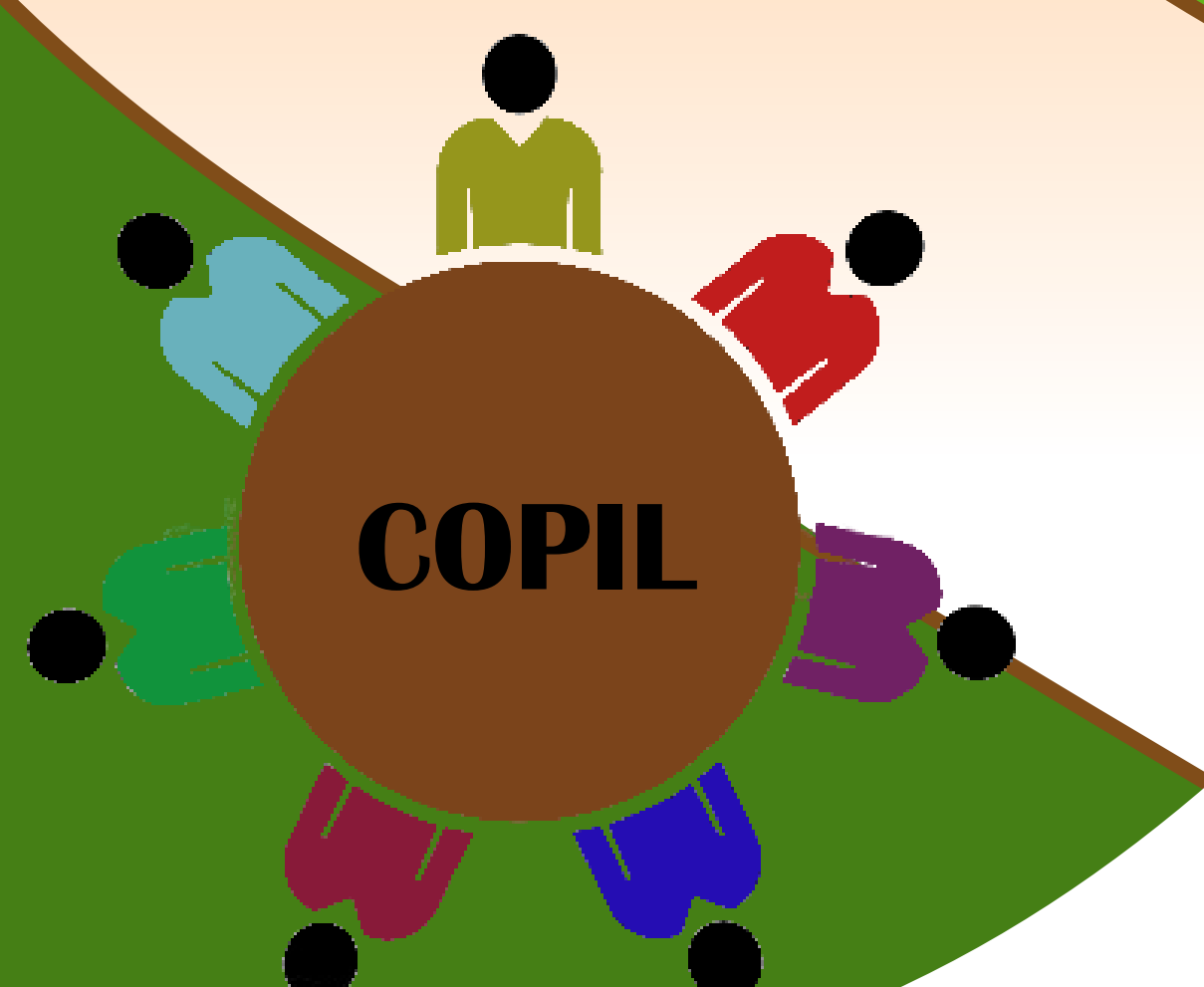


PARTICIPATION AU CONSEIL DE PILOTAGE

Participation à la vie associative
de l'ENSAIA avec un conseil multi-
acteurs chargé de maintenir la
cohérence et la pérennité des
actions sur le commerce équi-
table



Rendre visite à des partenaires pour
apprendre avec eux à diffuser le commerce
équitable



COFIL

Nos objectifs :

- ✱ ENSAIA : 1er établissement supérieur labellisé « équitable » en France, avec le projet de l'étendre à toute l'université
- ✱ Développer de nouveaux projets, actions et partenariats, notamment avec des pays du Sud ou des acteurs extérieurs

Tuteur : Geoffroy SÉRÉ

Etudiants : Pauline ANDRADE, Grégoire BÉCHU,
Clara BEAUFILS, Mélanie DESGRANGES, Marine GUILLIER,
Noémie KUPFER, Adeline MOREAU, Angélique PERRAUT, Violaine PIVERT

ensaia