

L'AGRICULTURE URBAINE : MULTIFONCTIONNALITÉ ET SERVICES RENDUS



AGRONOMIE



URBANISME



NOTRE APPROCHE MULTIDISCIPLINAIRE POUR LE DÉVELOPPEMENT D'UN RÉSEAU

DE PROJETS D'AGRICULTURES URBAINES

QUELLE FAISABILITÉ ? QUELLE IMPLICATION DE LA POPULATION ?

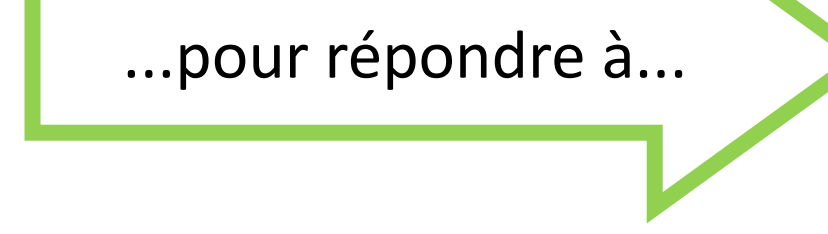
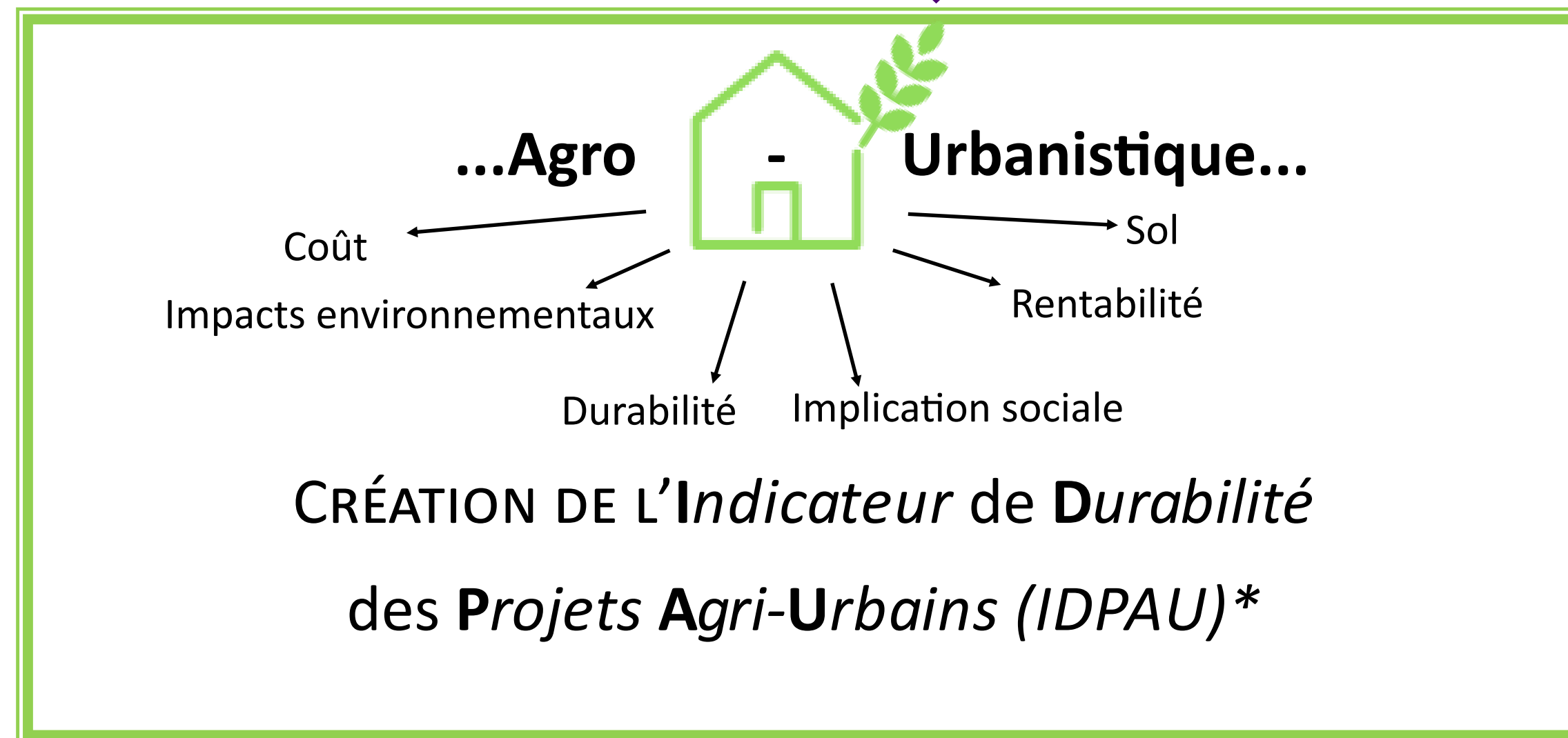
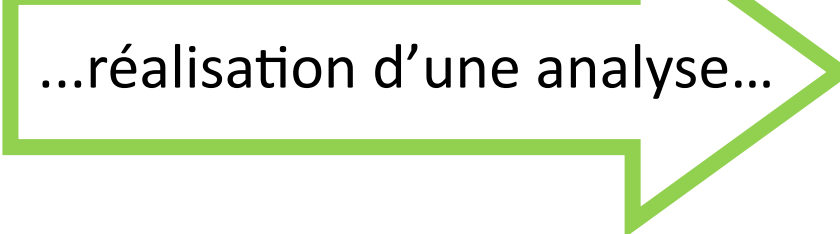
Sciences Sociales



CAMPUS LETTRES ET SCIENCES HUMAINES NANCY

Communication

A partir d'une OFFRE potentielle dans la Métropole...

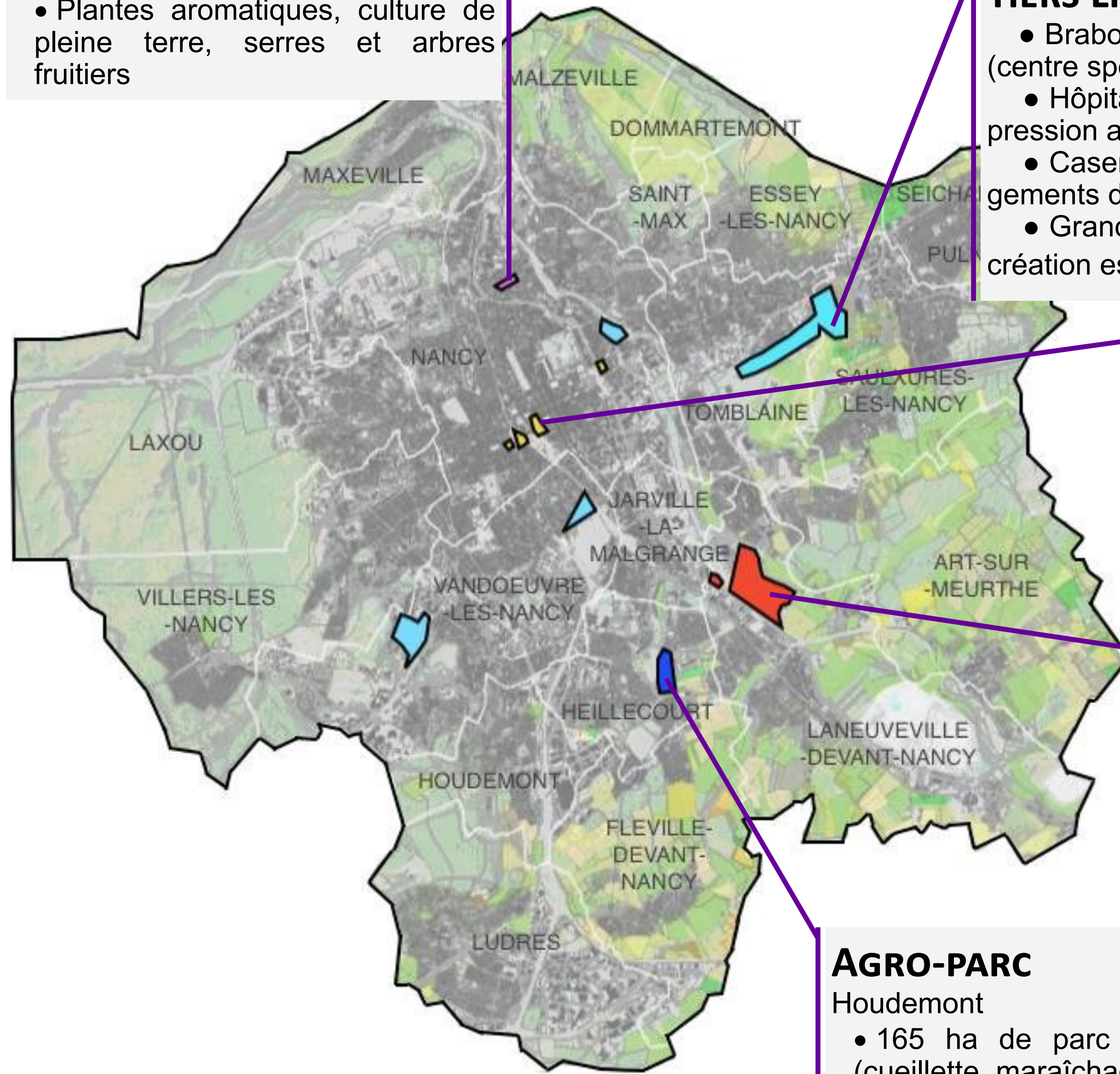


...une DEMANDE

Sondage (110 personnes de la Métropole, dont une majorité d'étudiants.)
92,4% de ces personnes sont intéressés par le développement d'un réseau d'Agricultures Urbaines dans la Métropole du Grand Nancy :

JARDIN PARTAGÉ DE LA MJC

- Quartier des III Maisons
- Jardin partagé à vocation sociale et pédagogique : 740m² surface totale dont 190,96 m² de parcelle pédagogique
- Plantes aromatiques, culture de pleine terre, serres et arbres fruitiers



TIERS LIEUX

- Brabois : rénovation château, promotion de l'espace (centre sportif, jardin potager et centre culturel) (15ha)
- Hôpital Maringer : jardins partagés, espaces d'expression artistique, toits végétalisés (12 ha).
- Casernes d'Essey : implantation hôpital, parking, logements dans un espace de friches et de serres (35 ha).
- Grands Moulins : désenclavement, jardins partagés, création espace social (4 ha).

POTENTIELS ET SURFACES MUTABLES

- Centre ville Nancy
- 5890 m² de cultures sur toits (hydroponie, aéroponie et bacs), répartis sur 3 sites, ferme verticale de 7500m² en hydroponie.

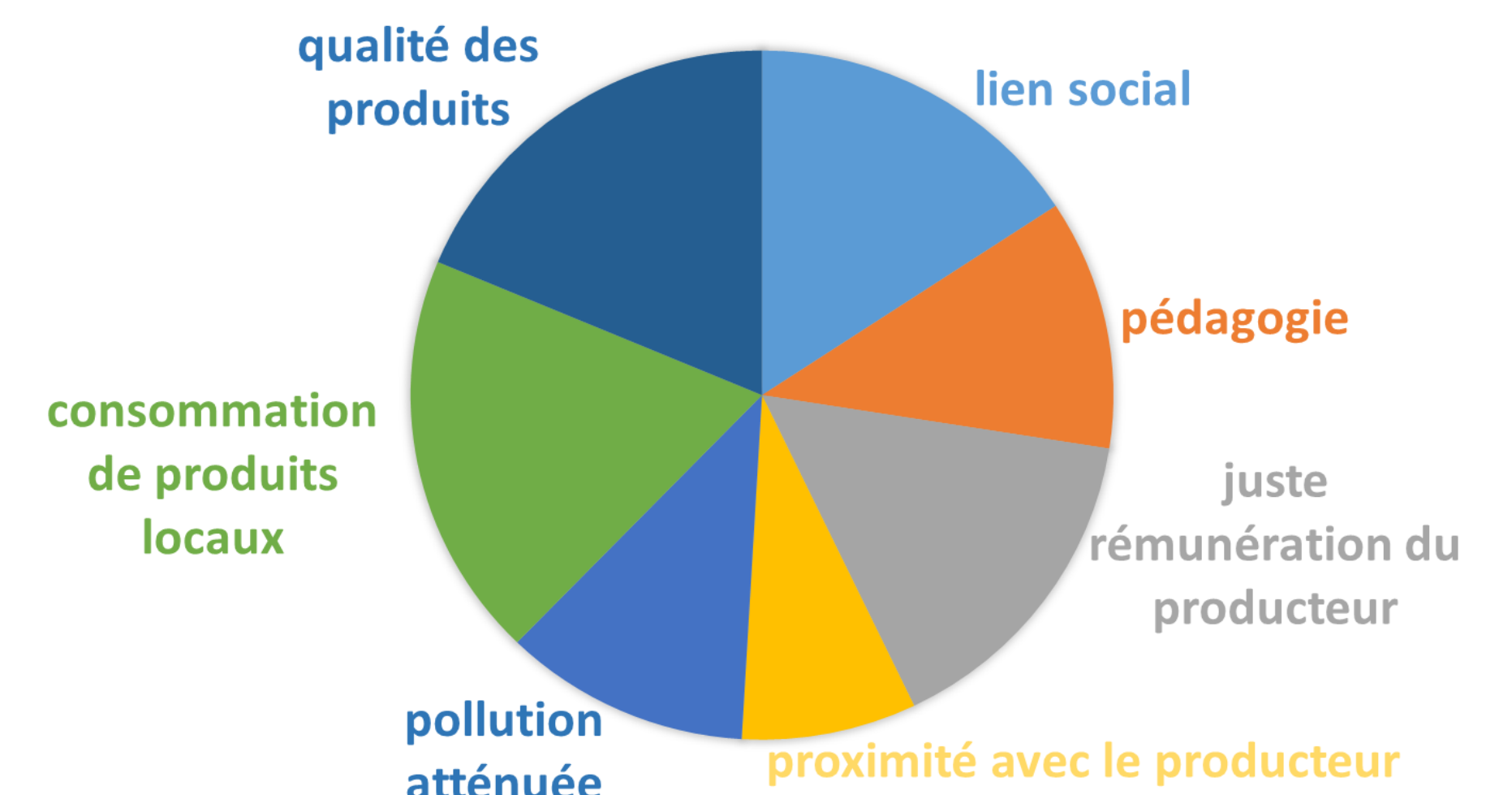
L'EAU TECH

- Les Sablières
- Ferme pédagogique : 44 ha de pâturage bovin, fabrication de fromage, 5 serres de 30*10m, basse-cour, chèvres et permaculture

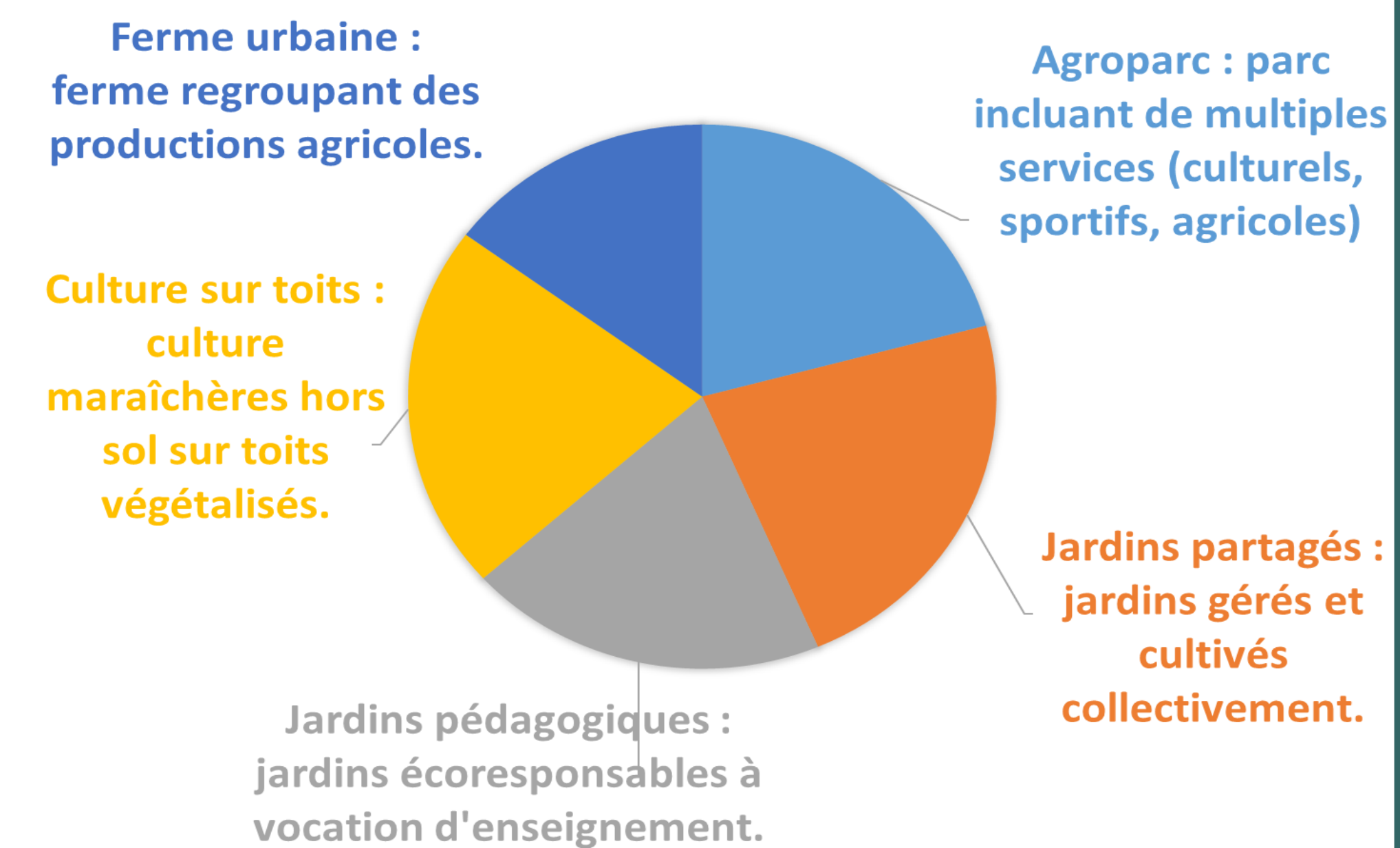
AGRO-PARC

- Houdemont
- 165 ha de parc dont 11 ha de production agricole (cueillette, maraîchage, jardins partagés et pédagogiques).

QUELS ASPECTS VOUS SEMBLENT LES PLUS INTÉRESSANTS DANS UN PROJET D'AGRICULTURES URBAINES ?



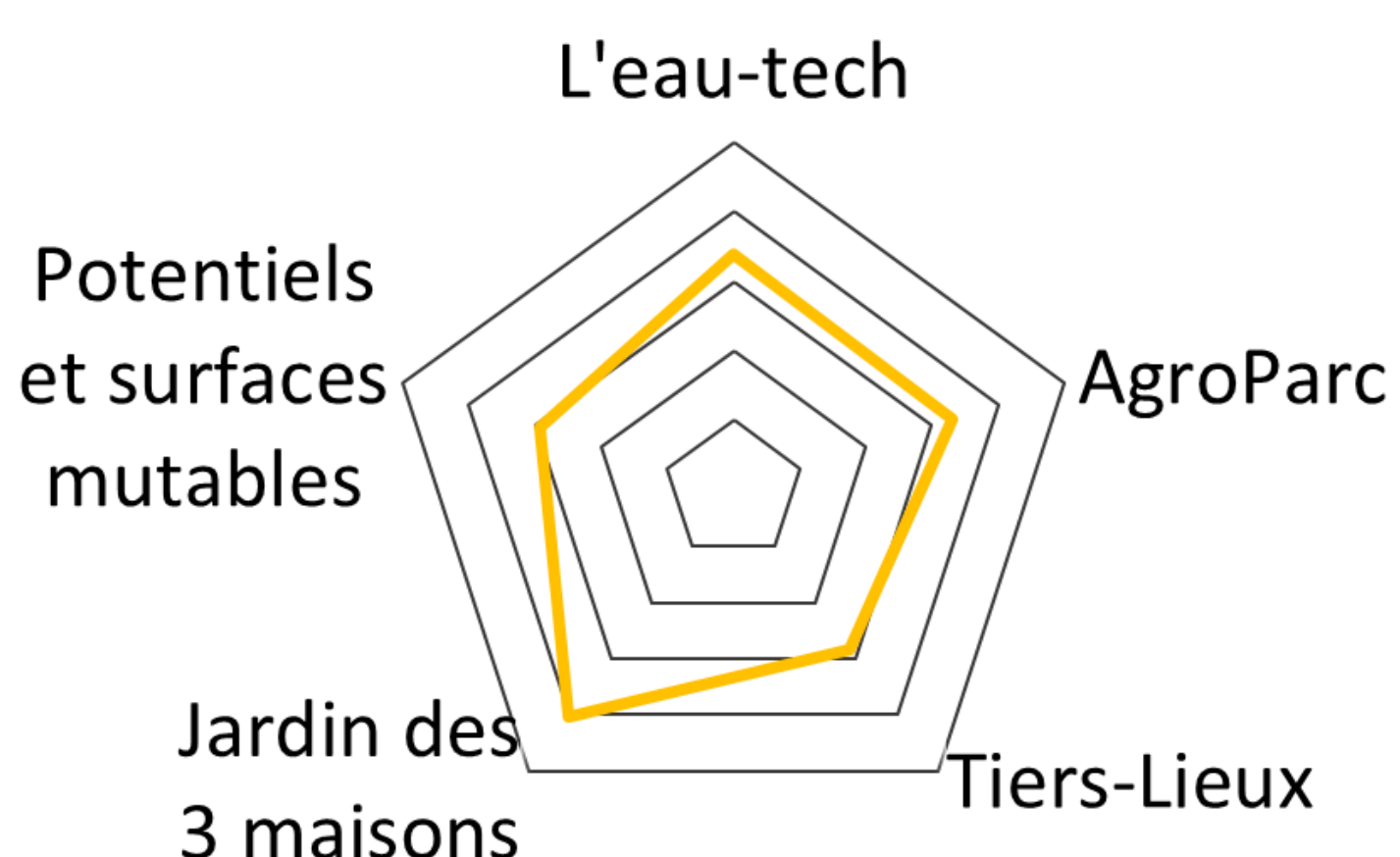
QUEL TYPE D'AGRICULTURE VOUS INTÉRESSE LE PLUS ?



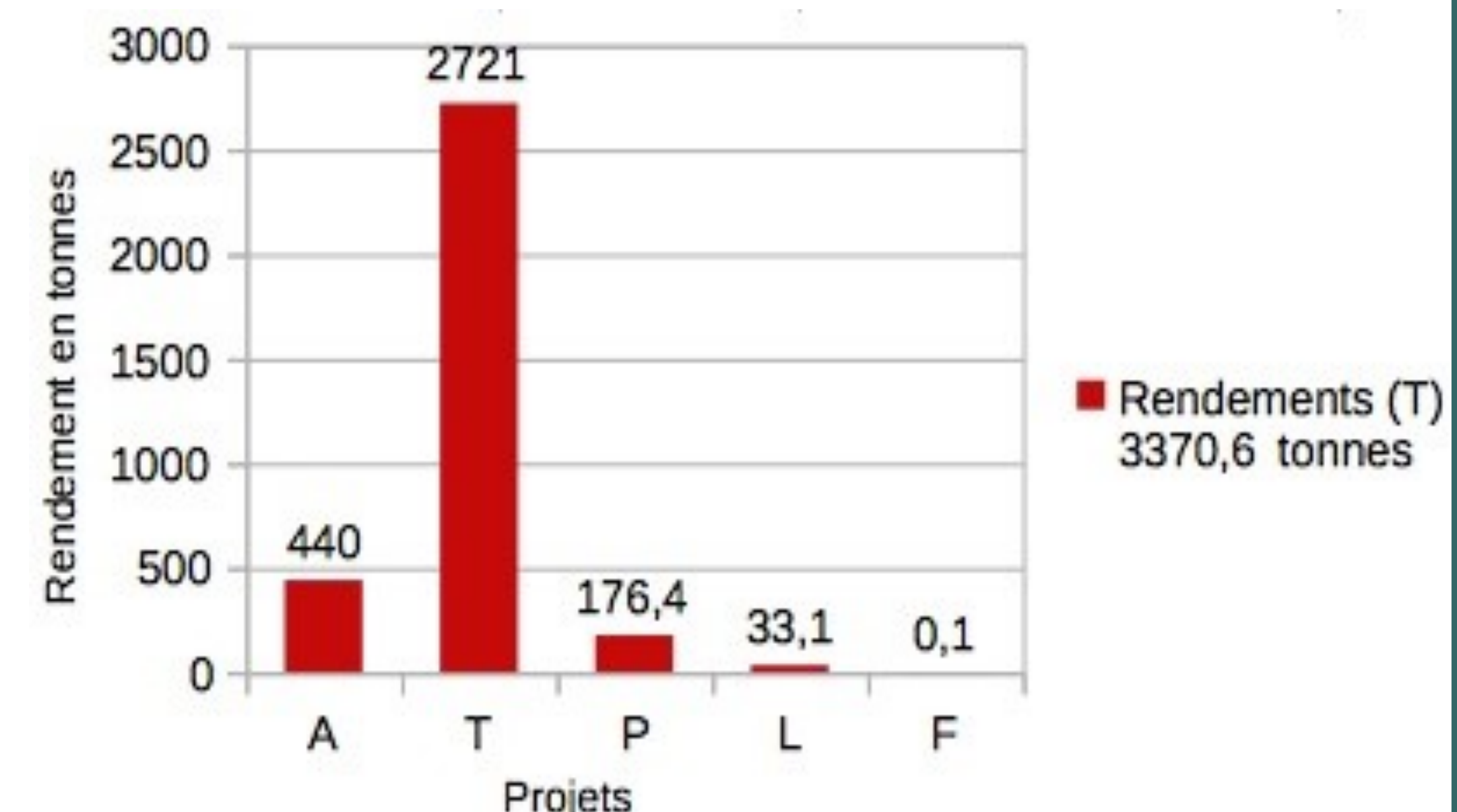
VERS LA CONCRÉTISATION D'UN PROJET DURABLE ET RESPONSABLE

EN ACCORD AVEC LA DEMANDE

EVALUATION FINALE



Les rendements attendus par l'ensemble des projets permettraient de couvrir **3 % des besoins alimentaires** de la Métropole du Grand Nancy. Cependant les aspects sociaux, environnementaux et économiques sont aussi à prendre en compte, d'où l'importance de la **méthode IDPAU** mise en place.



A: Agroparc - T: Tiers-lieux - P: Potentiels et surfaces mutables - L: L'eau tech - F: Faubourg des 3 maisons