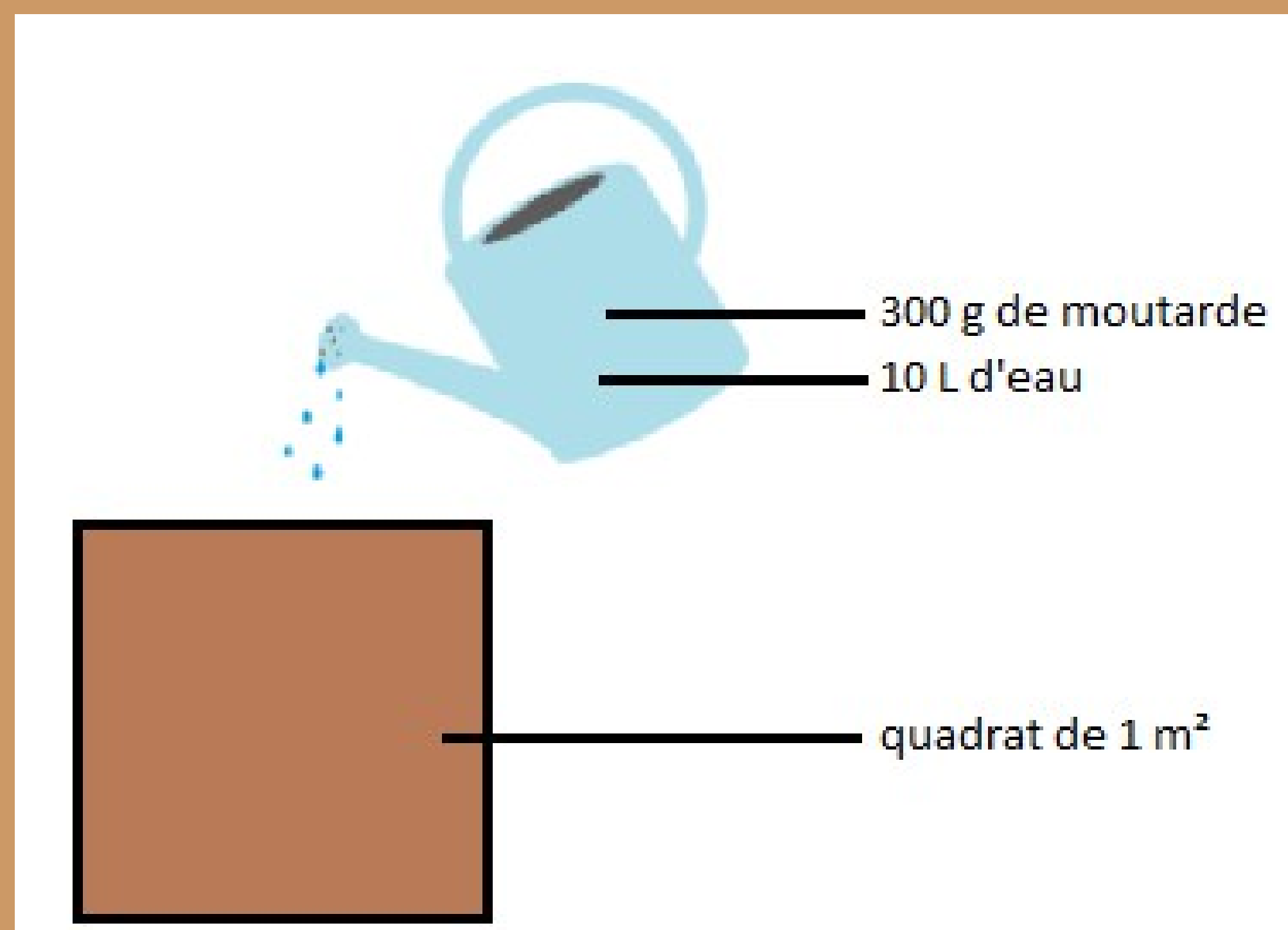


Connaître et protéger la biodiversité de vos sols

Votre sol est un substrat vivant et dynamique qui regorge d'êtres vivants utiles, mais fragiles !

Comment observer la biodiversité de vos sols ?

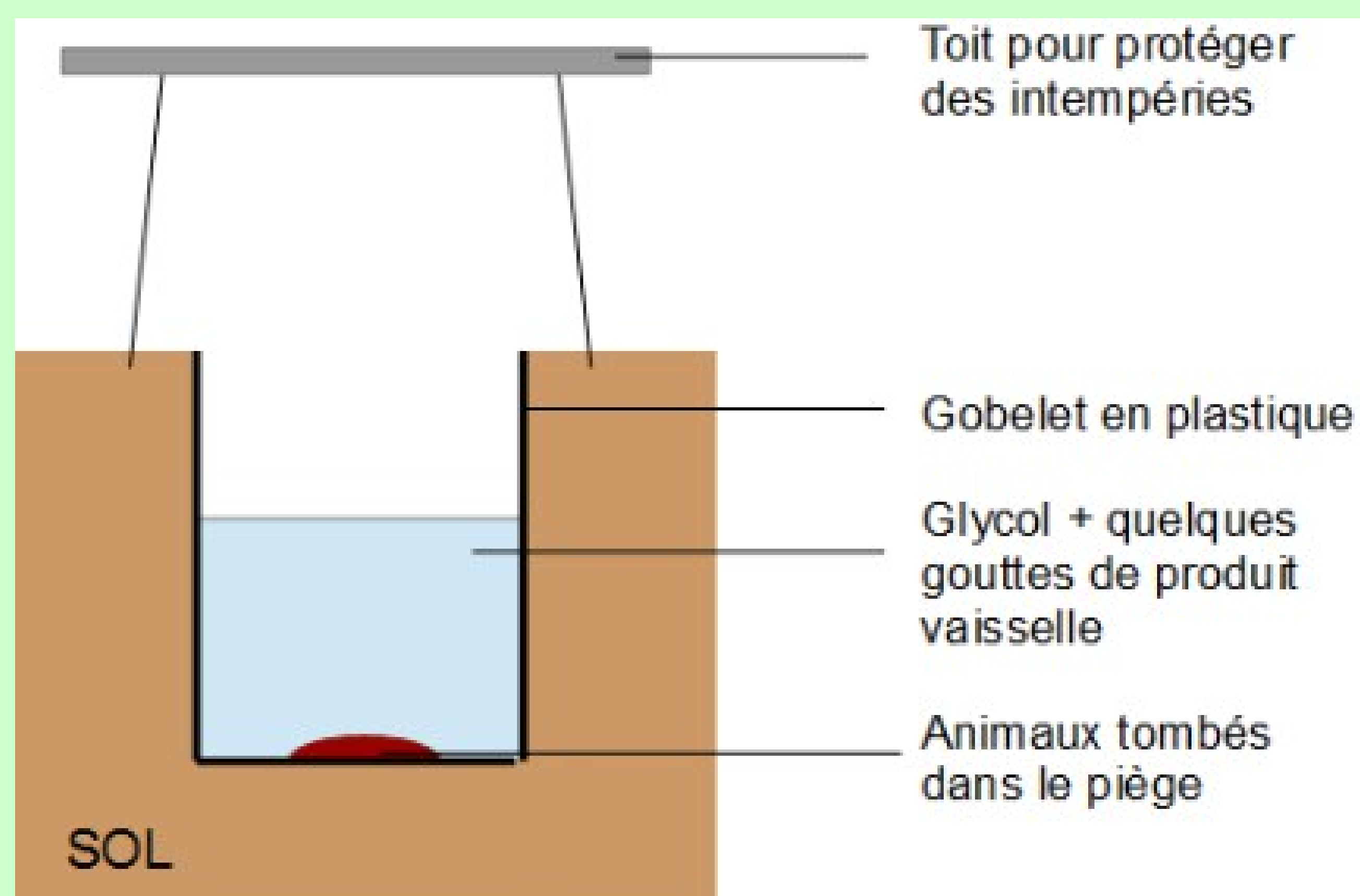
Piège à vers de terre



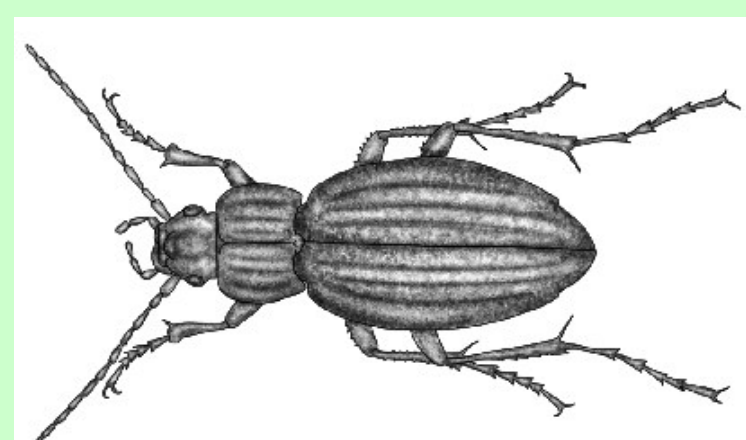
- délimiter un quadrat de 1 m² au centre de la parcelle, l'arroser
- arroser une 2^{ème} fois, 15 minutes plus tard
- répéter ce protocole plusieurs fois pour réduire la marge d'erreur

Piège Barber

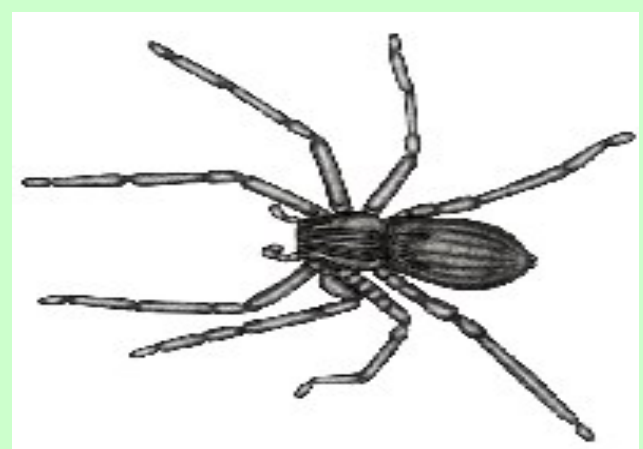
- poser plusieurs pots au centre de la parcelle (assez écartés pour qu'ils ne s'influencent pas)
- laisser les pots pendant une semaine



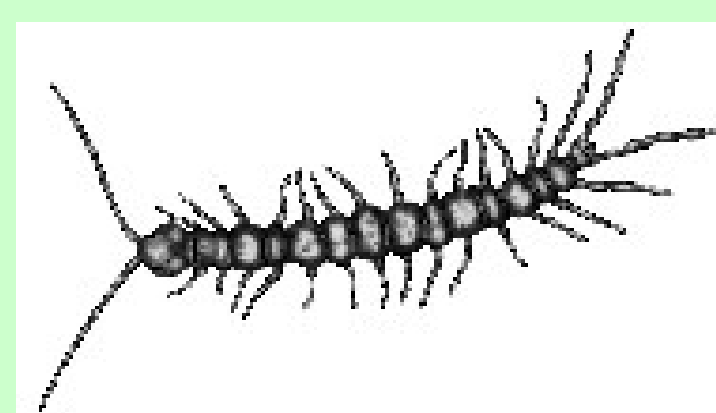
Qu'allez-vous y trouver ?



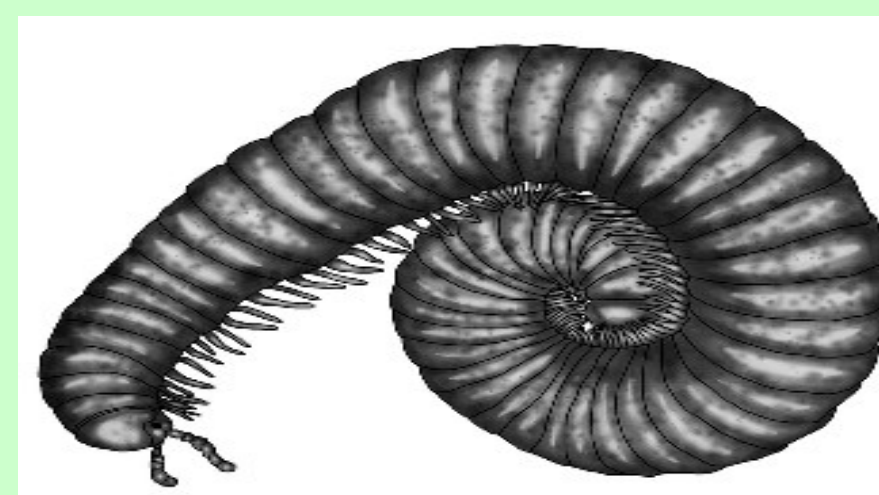
Carabes/staphylins :
prédateurs



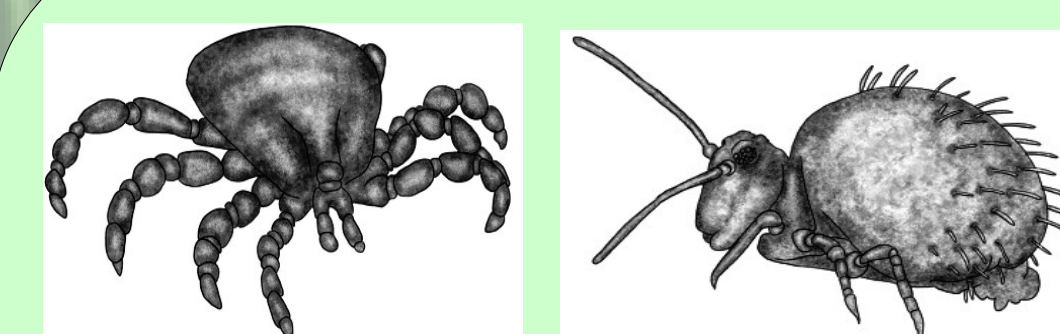
Araignées : auxiliaires naturels qui régulent les populations d'insectes ravageurs



Chilopodes : régulent les populations de proies



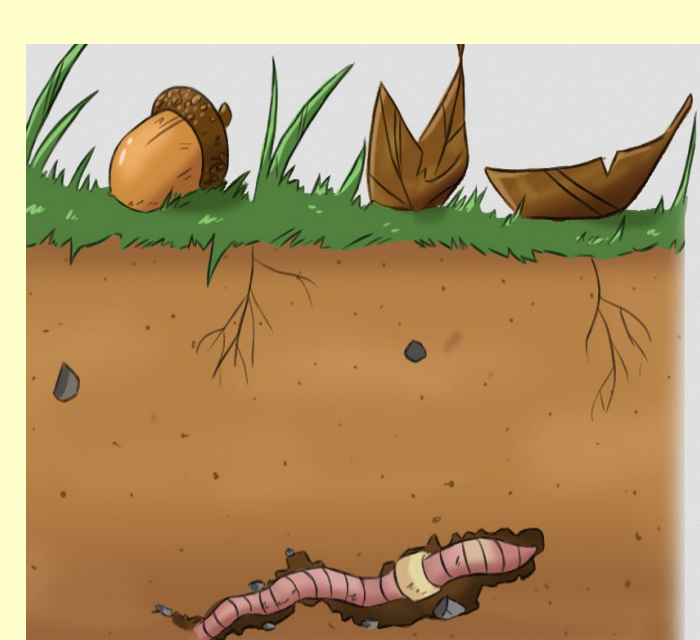
Diplopedes : dégradent la matière organique en surface



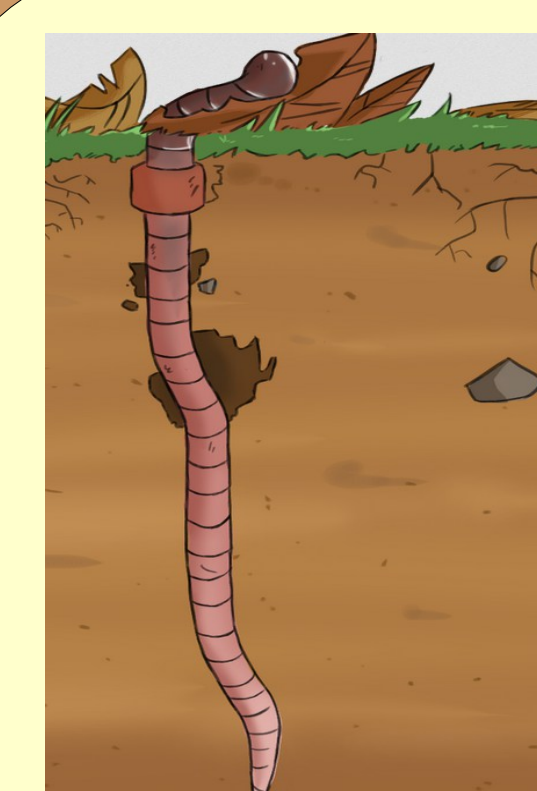
Acariens, collemboles : brassage des matériaux organiques et régulation de la microflore



Épigés : dans la litière de surface, déplacements horizontaux, détritivores



Endogés : creusent galeries horizontales entre 15-30 cm de profondeur, laboureurs



Anéciques : creusent galeries verticales et profondes jusqu'à 1 m, laboureurs

Comment favoriser cette biodiversité ?

Nourriture (matières organiques, couvert végétal)

Logement pour se protéger (buissons, herbes hautes...)

Facteurs abiotiques (O₂, eau, température)

Faune du sol

Labour (destruction de l'habitat)

Produits phytosanitaires

Toutes les espèces ont un rôle dans le sol et permettent de l'améliorer : il faut donc en prendre soin.